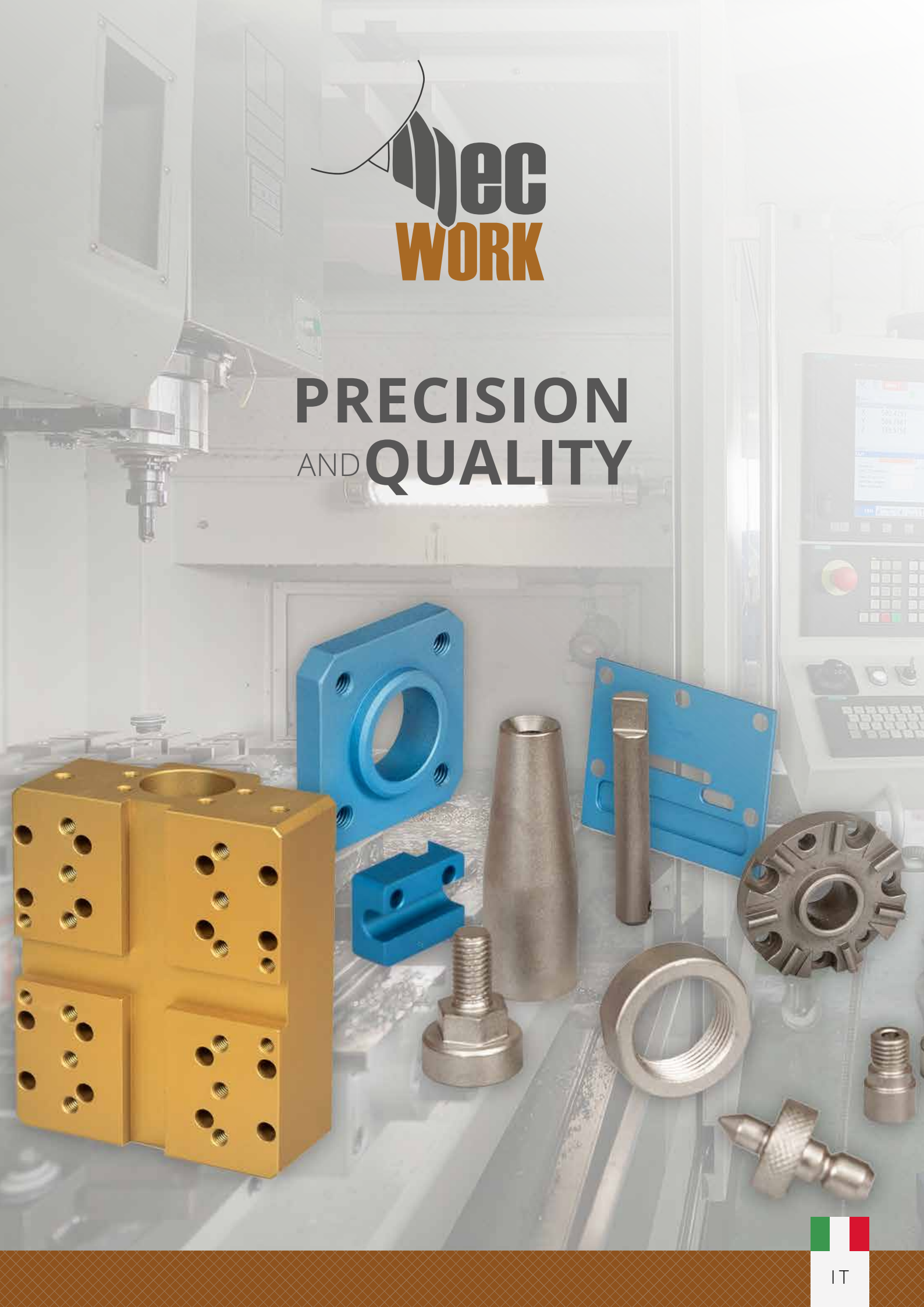




PRECISION AND QUALITY



IT

30 anni di **esperienza**

MECWORK NASCE NEL 2004 E OPERA NEL SETTORE DELLE LAVORAZIONI MECCANICHE DI PRECISIONE.

Nonostante la sua recente comparsa Mecwork vanta un **Know-How di ben 30 anni**, in quanto formatasi come distaccamento di un'affermata azienda di automazione, assorbendone l'apporto tecnico e acquisendone così, automaticamente, la capacità produttiva e la professionalità.

La Nostra società è certificata **UNI EN ISO 9001:2015, UNI EN ISO 14001:2015 e UNI EN ISO 45001:2018** e si propone, grazie alle collaborazioni con altre aziende di settore, sul mercato nazionale e internazionale come partner affidabile in grado di fornire un servizio completo.



**ISO 9001
ISO 14001
ISO 45001**

LL-C (Certification)







Mecwork offre **qualità ed efficienza**

1 | Un magazzino costantemente ben rifornito di materie prime

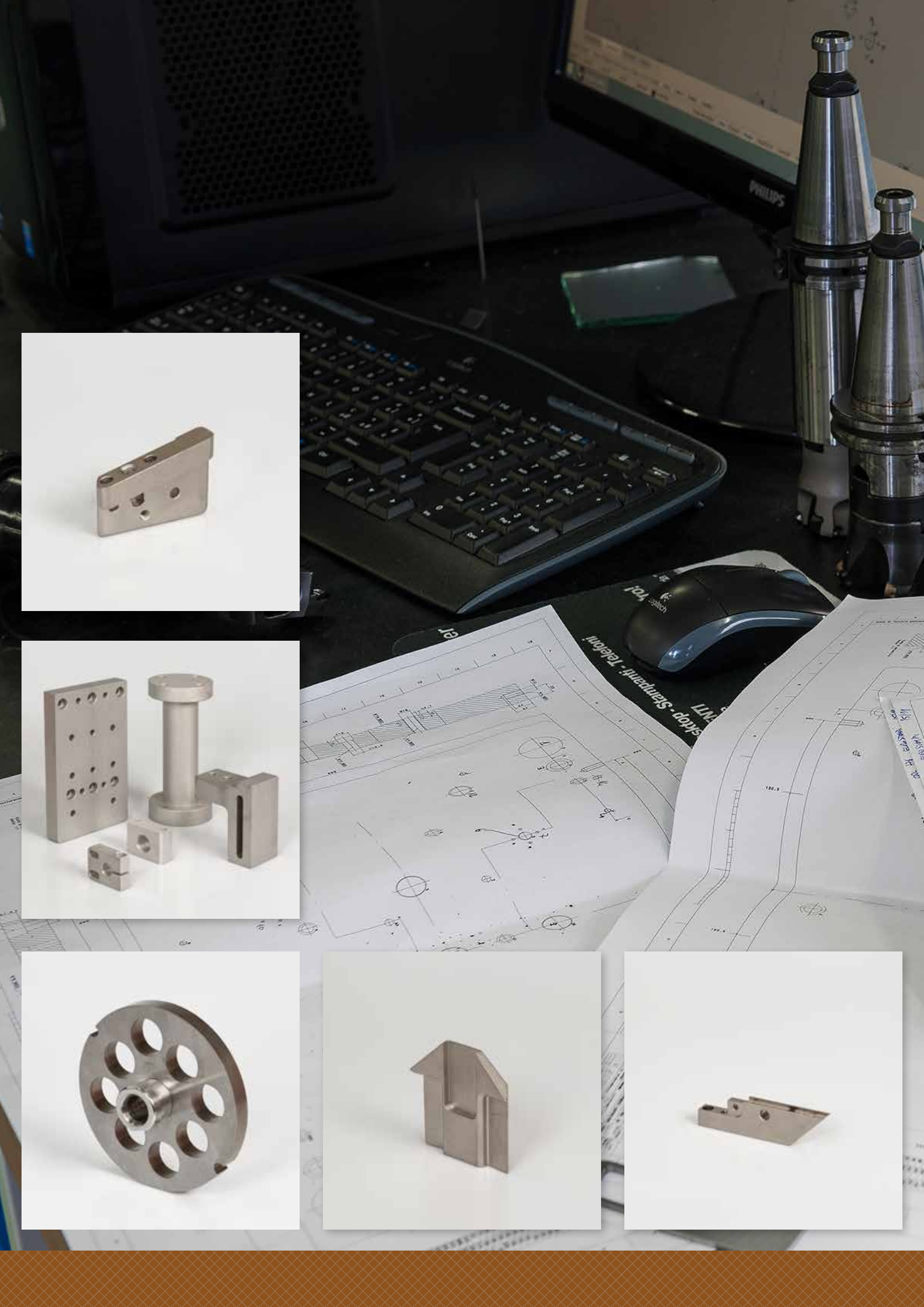
2 | Macchine a controllo numerico che consentono di effettuare lavorazioni meccaniche di alta precisione

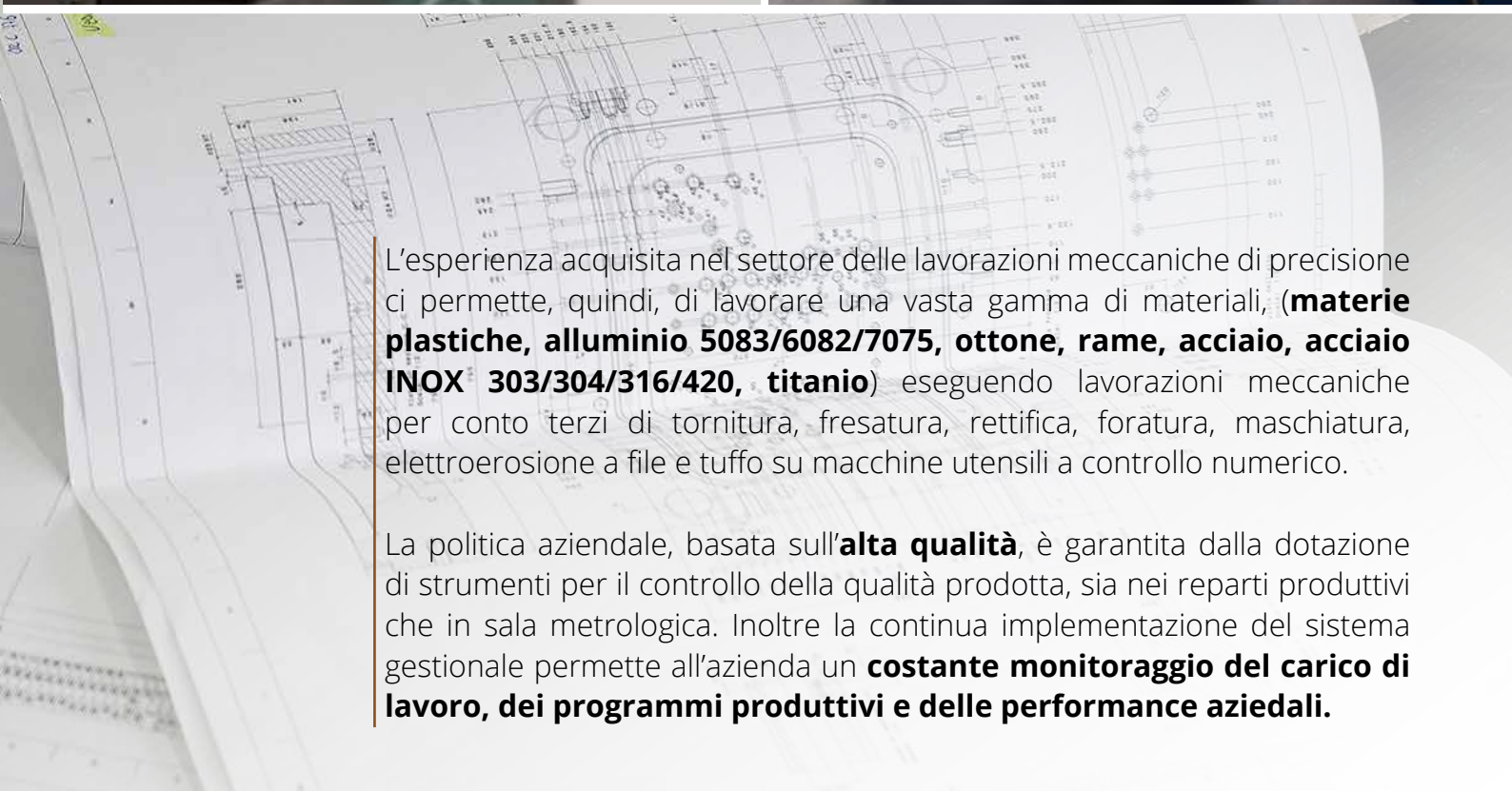


enza verso i propri clienti

3 | Software **CAD** e **CAM** per la progettazione di particolari meccanici

4 | Trattamenti termici quali anodizzazione, tempre, nitrurazione e nichelatura, realizzate da aziende collaboratrici





L'esperienza acquisita nel settore delle lavorazioni meccaniche di precisione ci permette, quindi, di lavorare una vasta gamma di materiali, (**materie plastiche, alluminio 5083/6082/7075, ottone, rame, acciaio, acciaio INOX 303/304/316/420, titanio**) eseguendo lavorazioni meccaniche per conto terzi di tornitura, fresatura, rettifica, foratura, maschiatura, elettroerosione a file e tuffo su macchine utensili a controllo numerico.

La politica aziendale, basata sull'**alta qualità**, è garantita dalla dotazione di strumenti per il controllo della qualità prodotta, sia nei reparti produttivi che in sala metrologica. Inoltre la continua implementazione del sistema gestionale permette all'azienda un **costante monitoraggio del carico di lavoro, dei programmi produttivi e delle performance aziendali**.



Sala Metrologica

Un valore aggiunto per una meccanica di precisione di altissimo livello.

La continua voglia di migliorarsi e di soddisfare i nostri clienti con **particolari meccanici sempre più dettagliati e curati**, ci hanno portato alla realizzazione interna di una **sala metrologica con ambiente climatizzato a temperatura controllata di 20°C**.

Abbiamo scelto di installare al suo interno la **macchina di misura CMM Zeiss Contura** che, dotata di testa rotante RDS e sensore a scansione continua Vast XXT, consente il rilievo di tutte le caratteristiche geometriche e dimensionali di qualsiasi componente meccanico, indipendentemente dalla loro posizione.

Particolarmente indicata per misurazioni complesse che richiedono una elevata accuratezza, ci consente di effettuare controlli, collaudi e di **emettere su richiesta il certificato dimensionale**.

Strumentazioni interne

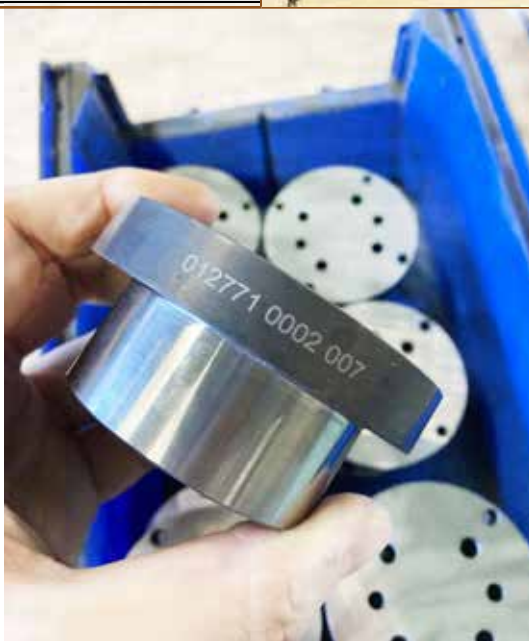


Macchina di misura CMM Zeiss Contura 09/12/08

Corse X900 Y1200 Z800
Controllata dal Software Zeiss Calypso

Matrice laser LASEREVO

Marca file DXF, DWG, immagini JPG,
generare QR Code, Datamatrix, Barcode





Il reparto produttivo Mecwork offre, oltre ad una **qualificata e professionale esperienza dei suoi dipendenti**, un parco macchine completo ed efficiente.



L'esperienza acquisita nel campo della meccanica di precisione ci permette di lavorare una vasta gamma di materiali:

Materie plastiche

Alluminio

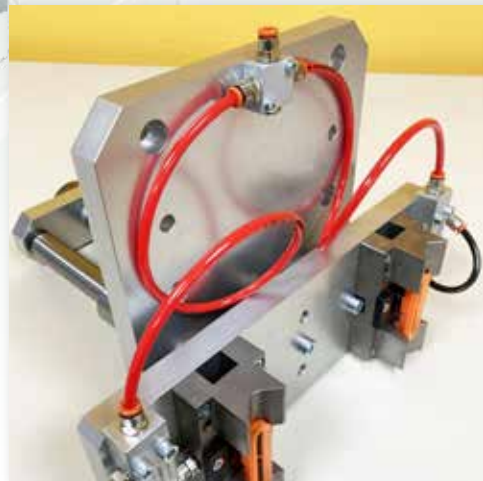
Ottone

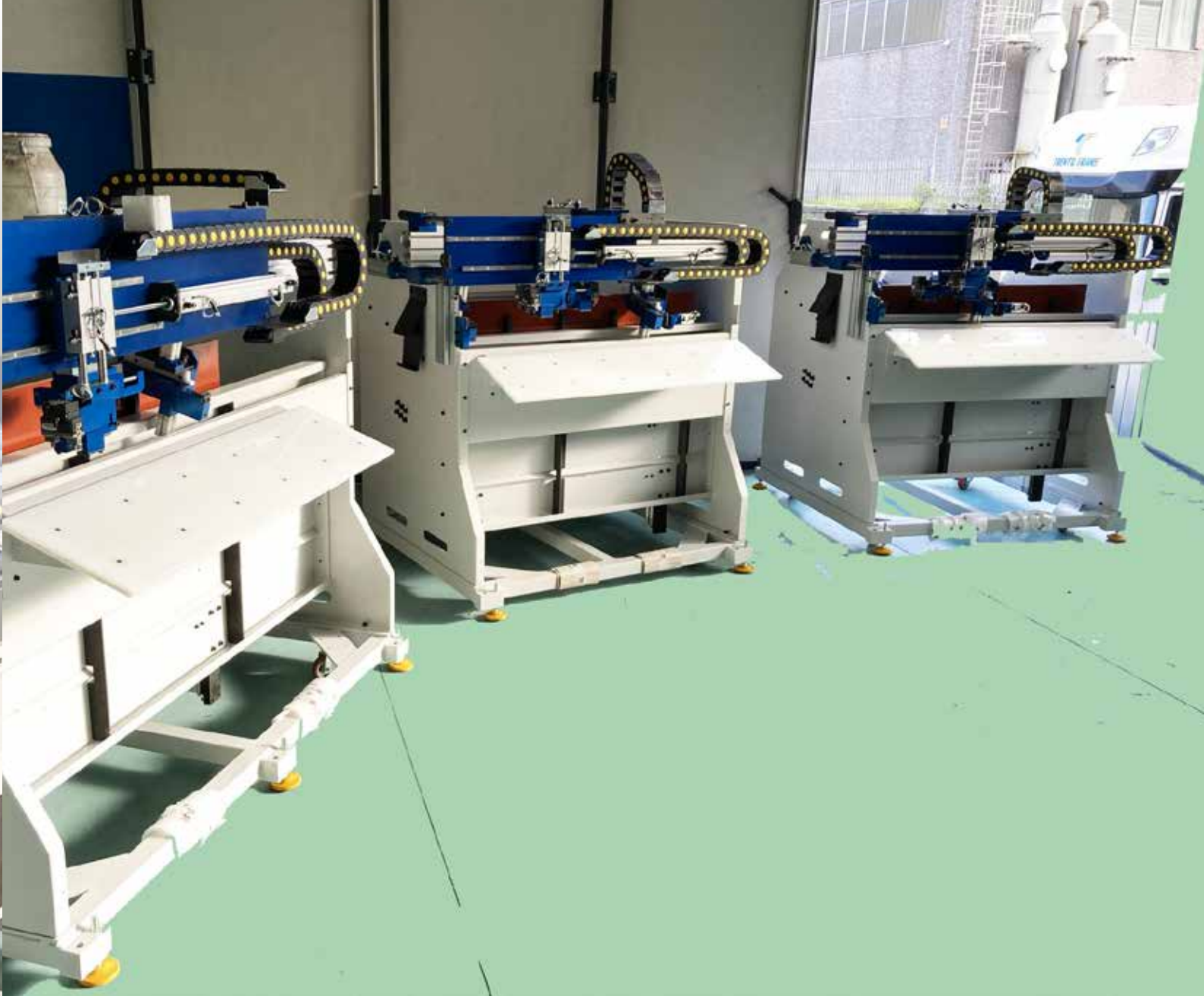
Rame

Acciaio

Titanio

eseguendo lavorazioni meccaniche come tornitura, fresatura, foratura e maschiatura su macchine utensili a controllo numerico.





Assemblaggio manuale di componenti meccaniche

Lavorazioni di montaggio e assemblaggio meccanico dei pezzi pre-lavorati

L'esperienza e le competenze conseguite nel settore della meccanica, permettono al nostro personale altamente qualificato di pre-montare o assemblare prototipi meccanici, sottogruppi e macchine automatiche complete di pezzi meccanici precedentemente costruiti o lavorati.

Il cliente potrà così ricevere direttamente nella propria azienda un gruppo di componenti meccanici assemblati, un macchinario assemblato fino anche ad un'isola robotizzata completamente assemblata.



Centro di lavoro SPINNER

Modello VC750
24 utensili
12.000 giri
Corse X760 Y460 Z460
Tavola 900x410

Tornio SPINNER

Modello TC600SMCY
16 utensili motorizzati
6000 Giri
Corse X250 Z750 Y +50/-40
Mandrino 1 ASA8 4500 Giri
Mandrino 2 ASA6 6000 Giri



Centro di lavoro 5 Assi DMG MORI

Modello DMU 50 3rd
120 utensili
HSK63 15.000 giri
Corse X650 Y520 Z475
Automazione con N.72 Pallet



Centro di lavoro 5 Assi DMG MORI

Modello DMU 50 3rd
120 utensili
HSK63 15.000 giri
Corse X650 Y520 Z475
Automazione con N.72 Pallet

Centro di lavoro DMG

Modello DMC1035V
30 utensili
12.000 giri
Corse X1035 Y560 Z510
Tavola 1200x560



Centro di lavoro DMG

Modello DMC635V
20 utensili
8000 giri
Corse X635 Y500 Z450
Tavola 790x560



Fresatrice 5 assi DMG

Modello DMU50
30 utensili
10.000 giri
Corse X500 Y450 Z400 B-5°+110°
Tavola D.630x500

Centro di lavoro SPINNER

Modello VC1150
32 utensili
14.000 giri
Corse X1150 Y620 Z600
Tavola 1400x620



Tornio PICO

Dimaetro tornibile max 310mm
Corse X1000 Y300



Segatrice a nastro automatica MEP SHARK 230

Rettifica tangenziale FAVRETTO

Corse X1100 Y500 Z650
Tavola 1200x500



Elettroerosione a filo ONA AF35

Corse X600 Y400 Z400
Dimensioni max. pezzo
1060x750x400

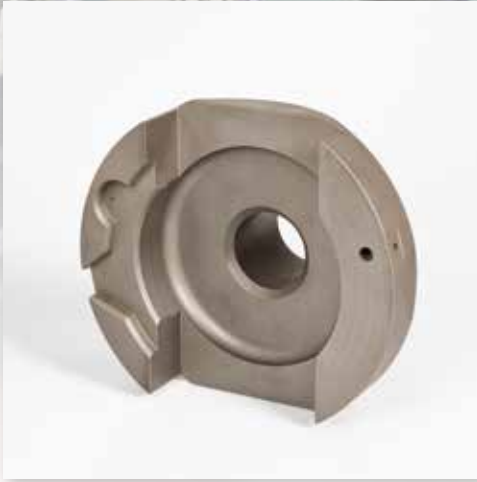


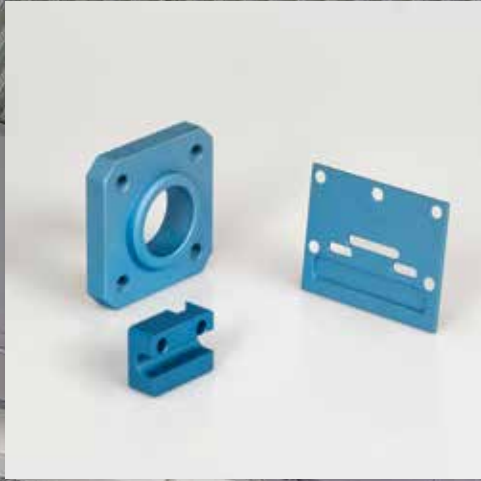


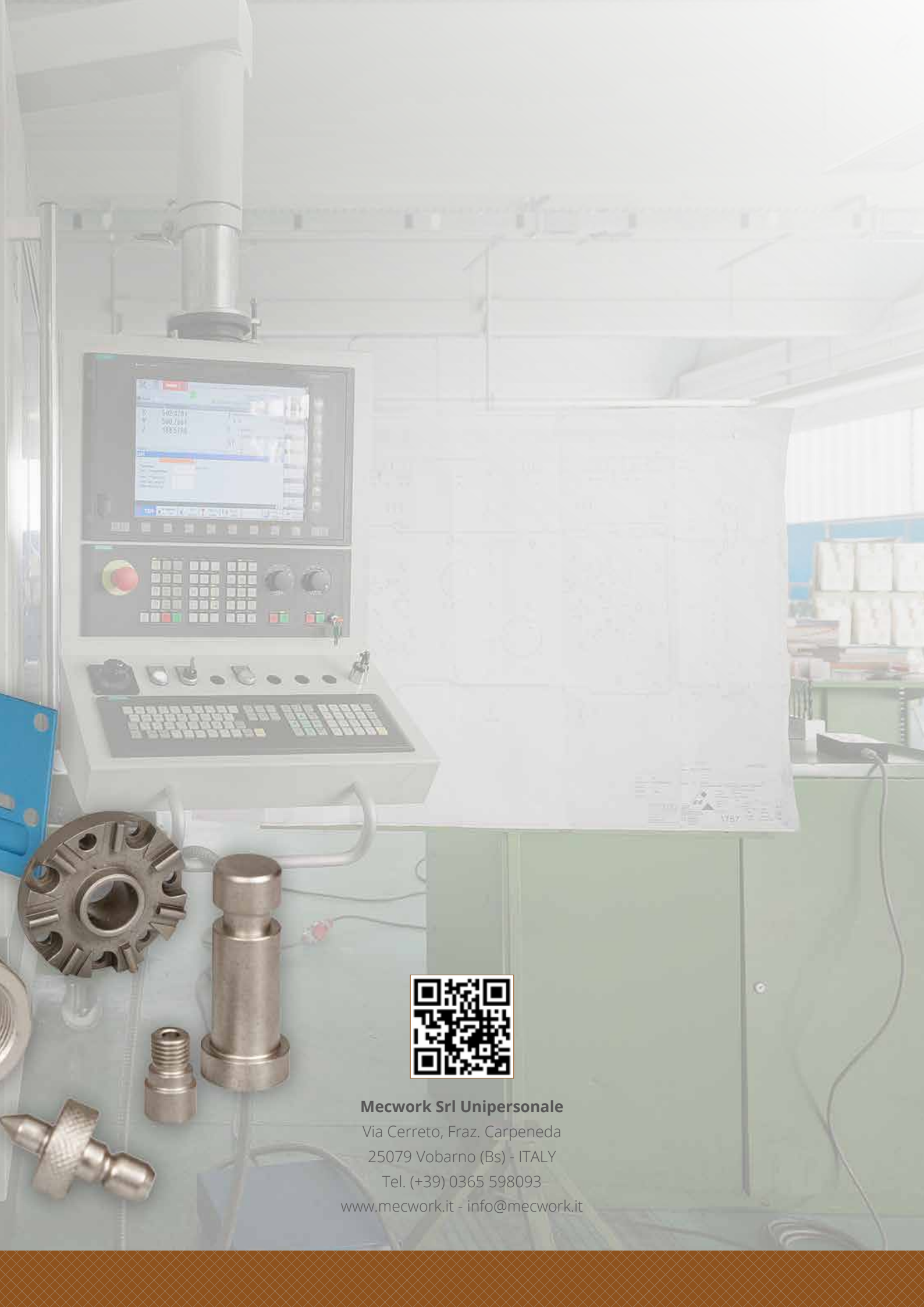
Elettroerosione a tuffo ONA Techno 300

Corse X350 Y250 Z300









Mecwork Srl Unipersonale
Via Cerreto, Fraz. Carpeneda
25079 Vobarno (Bs) - ITALY
Tel. (+39) 0365 598093
www.mecwork.it - info@mecwork.it